

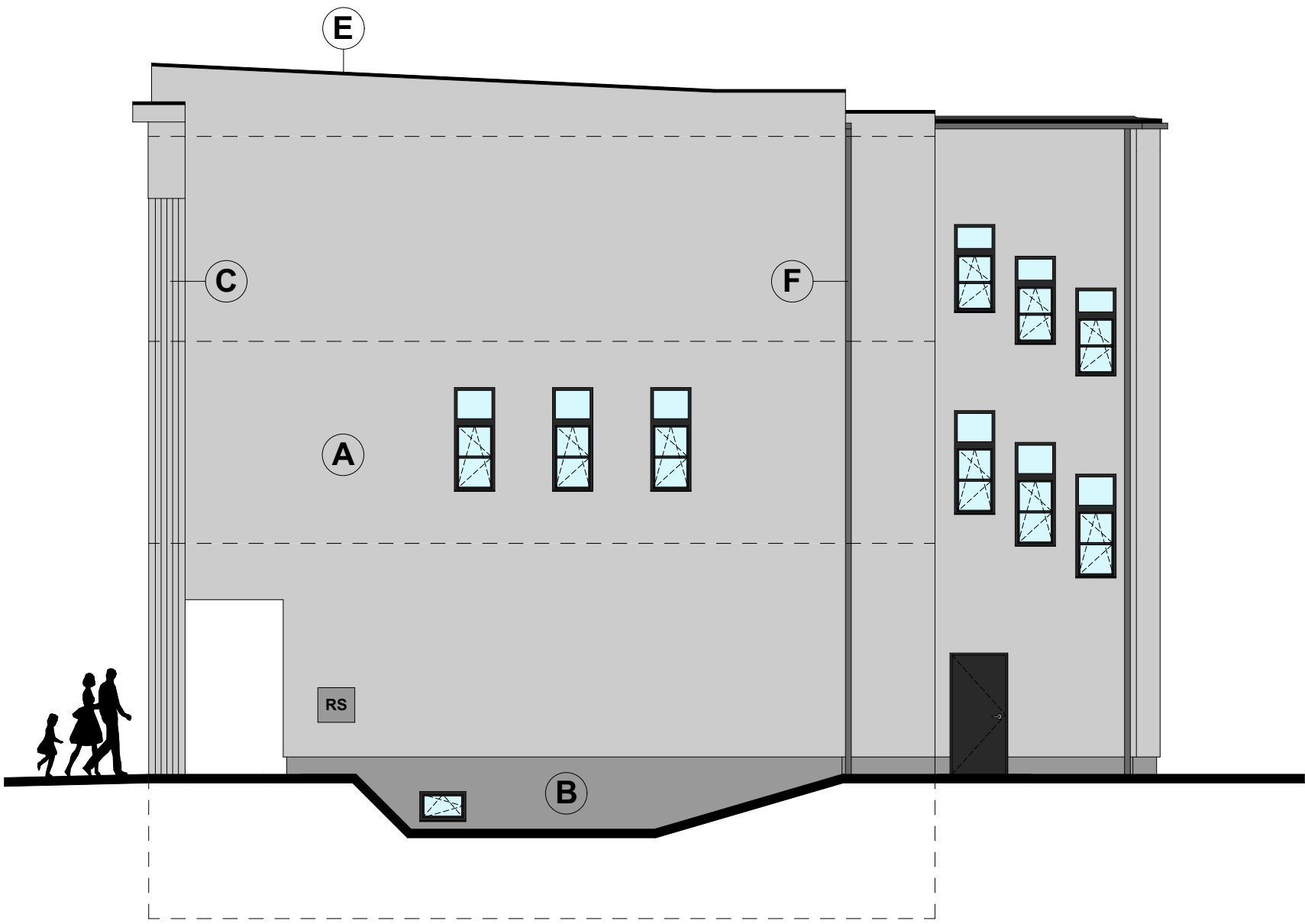
JIHOVÝCHODNÍ POHLED

1:100



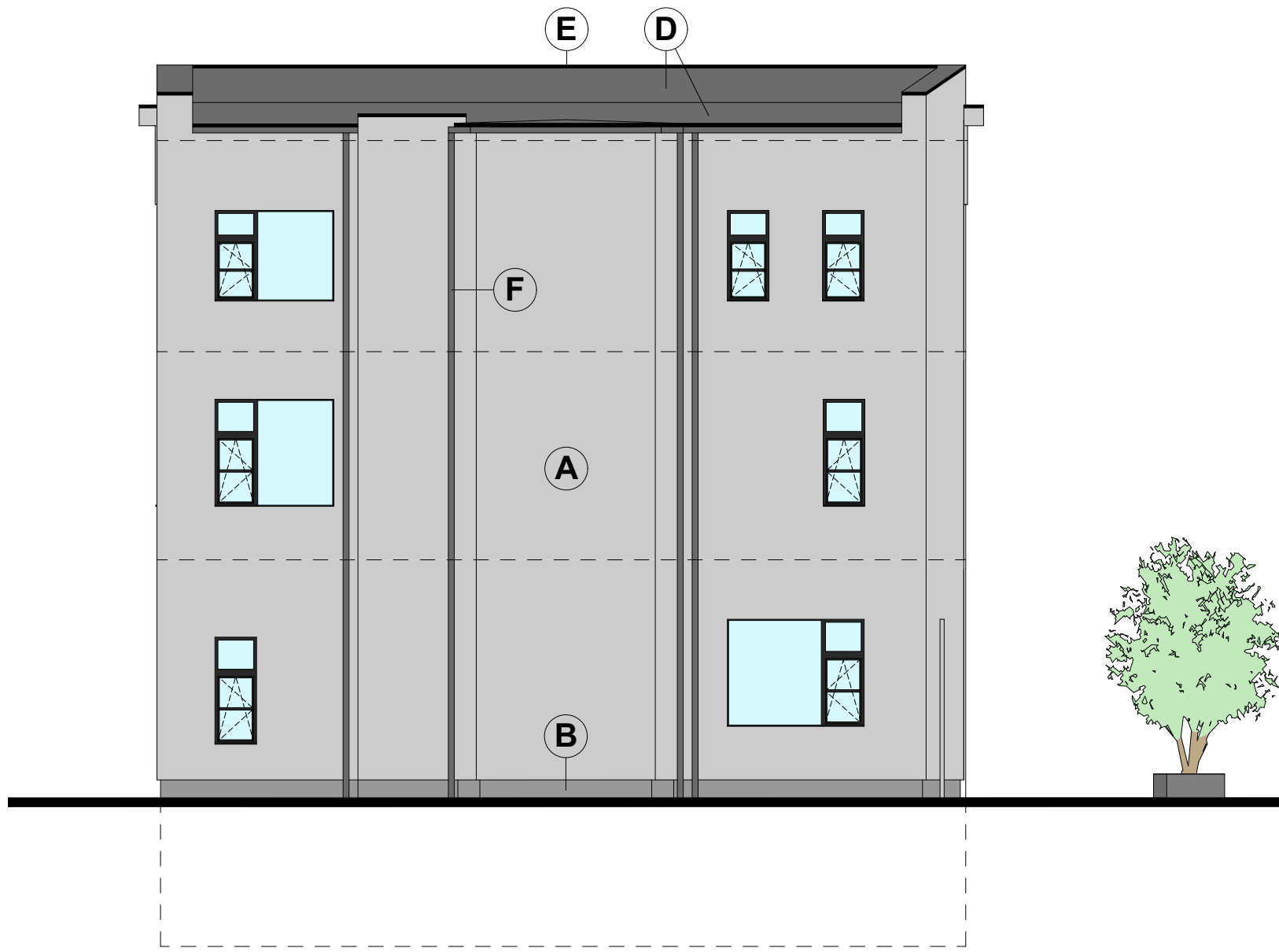
SEVEROVÝCHODNÍ POHLED

1:100



SEVEROZÁPADNÍ POHLED

1:100



JIHOZÁPADNÍ POHLED

1:100

LEGENDA:

- A - OMÍTKA PCI, SILIKONOVÁ, BARVA SVĚTLE ŠEDÁ, ODSŤÍN DLE VÝROBCE
B - SOKLOVÁ OMÍTKA PCI - BARVA ŠEDÁ, ODSŤÍN DLE VÝROBCE
C - PROFILACE FASÁDY BUDE ŘEŠENA EPS PROFILY
D - STŘEŠNÍ KRYTINA - PVC FÓLIE DEKPLAN 76
E - OPLECHOVÁNÍ - PLECH TlZn - BARVAATRACITOVÁ
F - OKAPOVÝ SYSTÉM - PLASTOVÝ, BARVA ŠEDÁ

SKLADBA ETICS (kvalitativní třída A) S IZOLANTEM MV:

- OČIŠTĚNÍ A VYSRAVENÍ STÁVAJÍCÍHO OBVODOVÉHO ZDIVA
-PENETRACE POD LEPÍCÍ TMEL **PCI GISOGRUND PGM**
-LEPÍCÍ TMEL PRO MINERÁLNÍ PODKLAD **PCI MULTICRET PS**
-TEPELNÁ IZOLACE **ISOVER TF PROFI MV TL. 200MM**
-TALÍŘOVÉ HMOŽDINKY **EJOT STRU 2G**
-ZÁKL. VRSTVA / ARMOVACÍ TMEL TL. MIN. 3MM **PCI MULTICRET SUPER WHITE**
-SYSTÉMOVÁ SKELNÁ TKANINA, PL. HMOTNOST MIN. 145G/M², **VERTEX R117**
-PENETRACE POD OMÍTKU **PCI MULTIGRUND PGU**
-OMÍTKA SILIKONOVÁ 2MM VYZTUŽENÁ VLÁKNY **PCI MULTIPUTZ NOBIO Z**,
BARVA SVĚTLE ŠEDÁ, ODSŤÍN DLE VÝROBCE

Výše uvedené názvy stavebních materiálů jsou určeny pouze pro určení kvalitativního standardu.

Všechny rozměry budou ověřeny před prováděním na stavbě.

Pozor!

-nedílnou součástí dokumentace je část požární bezpečnostního řešení stavby (viz. "požární zpráva"). V této části projektu jsou stanoveny veškeré nároky na provedení stavebních konstrukcí včetně výplní otvorů z hlediska požární bezpečnosti stavby

Projektová dokumentace podléhá autorskému zákonu v platném znění. Žádná část této dokumentace nesmí být kopírována ani šířena jiným způsobem bez výslovného svolení autora.

Vedoucí projektant		Zodp. projektant		Vypracoval		<div>Želivského 2227 356 01 Sokolov 359 574 086 DIČ - CZ49787942</div> <div></div>
Ing. Martin Volný		Ing. Martin Volný		Lukáš Bezděkovský		
Investor		Město Hranice u Aše, U Pošty č.p. 182, 351 24 Hranice u Aše				
Kraj	Karlovarský	MěÚ	Hranice u Aše	StÚ	Aš	
Název akce						<div>Účel</div> <div>DPS</div>
STAVEBNÍ ÚPRAVY KNIHOVNY A INFORMAČNÍHO CENTRA MĚSTA HRANICE						<div>Datum</div> <div>09/2023</div>
Lokalita akce						<div>Číslo zakázky</div> <div>1925/2023</div>
Hranice u Aše, k.ú. Hranice u Aše parc. č. 726, 3599/1						<div>Formát</div> <div>6A4</div>
Stavba - objekt						<div>Kótováno</div> <div>mm</div>
Knihovna a informační centrum města Hranice						<div>Měřítko</div> <div>1 : 100</div>
Obsah						<div>Číslo výkresu</div> <div>13</div>
D.1.1 POHLEDY - NOVÉ						